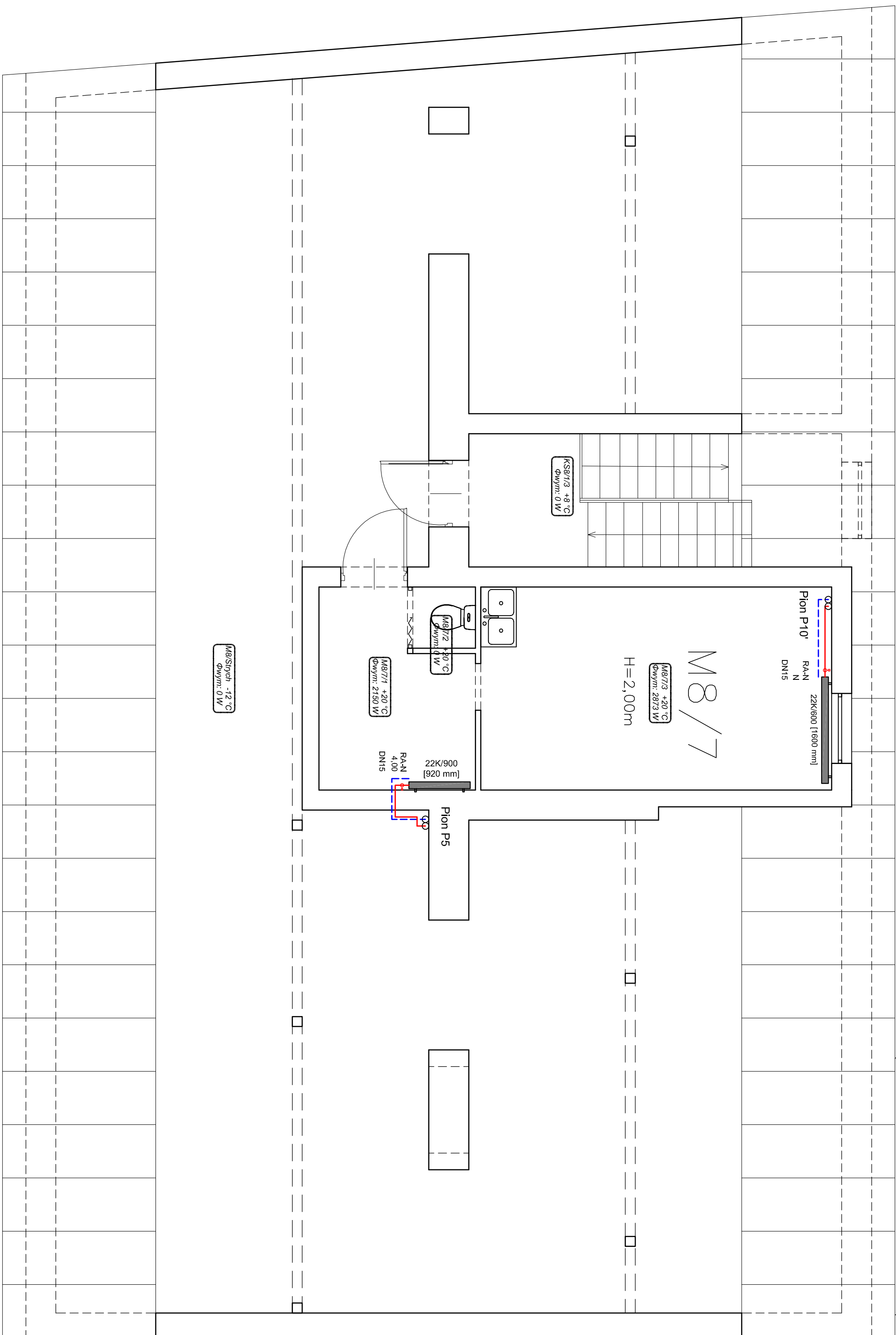
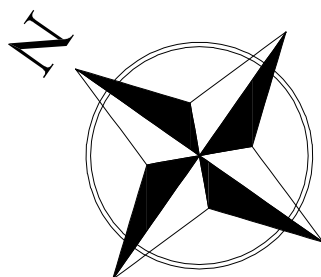


RZUT PODDASZA

skala 1 : 50



LEGENDA

- projektowana instalacja - zasilanie C.O.
- projektowana instalacja - powrót C.O.
- projektowany grzejnik c.o.

PROJEKT - STUDIO

Maciej Dziłkowski
ul. Łabędzowa 16
99-500 Kutno

tel. 692-799-598
dziłkowski@wp.pl

DOKUMENTACJA:		PROJEKT BUDOWLANY	
NAZWA INWESTYCJI:		Instalacja c.o. i instalacja wody zimnej, c.w.u. i cyrkulacji w budynku mieszkalnym wielodzimmym	
NAZWA RYSUNKU:		Rzut poddasze - instalacja c.o.	
INWESTOR:		Zarząd Nieruchomości Miejskich 99-500 Kutno, ul. Oporowska 5	
ADRES:		m. Kutno, ul. Kosciuszki 8 dz. nr ew. 280, objęty 0005 Słobiniec	SKALA: 1 : 50
PROJEKTOWAŁ:		mgr inż. Maciej Dziłkowski upr. pój nr L001487/000810	DATA: sierpień 2022r.
		Nr rysunku:	Rys. 3